

改善要望中のコンテナ船リスト

元請	船社	本船名	危険箇所及び内容	状況(令和7年6月6日現在)
門司港運 門釜港運 ジエネック	ONE	SINAR BANDA	<ul style="list-style-type: none"> ツイストスツーカー取り付け取り外しの為、多段積みコンテナ上に登る必要がある 	<ul style="list-style-type: none"> 今後の入港予定なし
門司港運	DONGJIN	DONGJIN FIDES	<ul style="list-style-type: none"> ラッシング作業時、両端の足場で転落防止柵が無い箇所がある(錆びて腐食している) 一船社より補修・修繕するとの連絡あり(門司港運) 4/16現在 	<ul style="list-style-type: none"> 5月末にプランで修繕する予定
三井倉庫九州	SJI	GLORY ZHENGDONG GLORY GUANDONG OSG ADMIRAL RONG XING 1	<ul style="list-style-type: none"> BAY29 オモテ側のラッシング作業時、足場が無い箇所がある 同上 両端のラッシング作業時、足場が狭い箇所がある キャットウォーク床(板)の老朽化が非常に激しい 	<ul style="list-style-type: none"> 今後の入港予定なし 金属製の床に変更中
ジエネック	CAMELLIA	MAGNA	<ul style="list-style-type: none"> BAY21 オモテ側のラッシングをする際、足場が狭い BAY19 トモ側のラッシングをする際、足場が狭い BAY1 オモテ側のラッシング作業時に足場が低い BAY1 オモテ側両端の足場がほとんど無い フリッジユニット取り付け取り外しの為、多段積み(3段)のコンテナ上に登る必要がある 	<ul style="list-style-type: none"> 船社、本船、オーナーにて協議中であり、現在はプランニングにて対応中
門釜港運	MAERSK	MCC SHENZHEN HELLE	<ul style="list-style-type: none"> ラッシング作業時、両端の足場で転落防止柵が無い箇所がある(錆びて腐食している) BAY07 09両端の足場の老朽化が非常に激しい(錆びて腐食している) 	<ul style="list-style-type: none"> 進捗確認中 今後の入港予定なし
東海運	SINOTRANS	SINOTRANS OSAKA	<ul style="list-style-type: none"> BAY間のラッシング作業時に足場が低い 	<ul style="list-style-type: none"> 本船に対してロンジバーを減らせないか等の要望を打診中であり、現在は8.6フィートを入れて高さを低くする等のプランニングにて対応中
	SITC	SITC YANTAI	同上	
山九	KMITC	SUNNY SPRUCE	<ul style="list-style-type: none"> ラッシング作業時、両端の足場で錆びて穴が開いている箇所がある ラッシング作業時、両端の足場が狭い 	
	TCLC	JIANG YUAN XING FU JI RUN JIFA BOHAI	<ul style="list-style-type: none"> ラッシング作業時、両端の足場が狭い フリッジユニット取り付け取り外しの為、多段積みコンテナ上に登る必要がある 同上 	<ul style="list-style-type: none"> 船社に改善要望を連絡済みであり回答待ち。現在はプランニングにて対応中

元請: 門司港運(株)

①

確認日: 2025年4月15日

船社: DONGJIN

本船名: DONGJIN FIDES

危険箇所 左舷側BYA03-05、BAY11-13、BAY15-17、BAY19-21間、右舷側BAY03-05、BAY07-09、BAY15-17間の転落防止手摺欠損、および腐食

写真



改善・対処状況: 4/15に船社へ復旧・補修の連絡、4/21~4/26に釜山にて復旧・補修作業を行う旨の連絡あり。釜山での作業が終わり次第、船社から連絡が来る予定。※5/31時点で未修理※

②

確認日: ****

船社: ONE

本船名: SINAR BANDA

危険箇所 ツイストスタッカー取り付け取り外しの為、多段積みのコンテナ上に登る必要がある

写真

ジェネック、門司港運、門菱港運にて本船荷役をおこなってるが、SINAR BANDAは門菱港運が荷役を行っている為、写真等は無し。

改善・対処状況: ONE本船部門へ門菱港運から連絡をした。船社からは本船船員が行う事で対応と連絡があったが、作業側との連絡など複数の問題と別の危険性の為、断る旨を3社協議の上、連絡。門司だけではなく、神戸・大阪などの港からも同様の意見で船社へ連絡しているとの事。現時点では対処方法は出ないが、船社には交渉を続ける。

③

確認日: _____

船社: _____

本船名: _____

危険箇所 _____

写真 _____

改善・対処状況: _____

元請： 三井倉庫九州株式会社

①

確認日： 2025年4月26日

船社： 錦江 SHIPPING

本船名： GLORY GUANDONG/ZHENDONG

危険箇所 BAY29-31のBAY29側(オモテ側)のラッシングにおいて、足場が狭くラッシング及びアンラッシング時に転落の危険あり。

写真



改善・対処状況： 船社に対応依頼中(新たな足場を作る・ラッシング/アンラッシングをなくす若しくは減らすなど)。なお積みコンテナのラッシングに関しては本船側との交渉により条件付きでラッシングを一部間引けるよう調整済の為、現状問題は揚げコンテナのアンラッシング時のみ。

*写真1,2はGLORY GUANDONG・写真3,4はGLORY ZHENDONGのもの

②

確認日： _____

船社： _____

本船名： _____

危険箇所 _____

写真 _____

改善・対処状況： _____

③

確認日： _____

船社： _____

本船名： _____

危険箇所 _____

写真 _____

改善・対処状況： _____

元請： 門菱港運株式会社

①

確認日： 2024年12月29日

船社： MAERSK LINE AS

本船名： MTT SAPANGAR

危険箇所 ラッシングの足場が変形、腐食により脱落している個所があり、転倒や転落の恐れがある

写真



改善・対処状況：

船会社及び本船に対して改善要望を申し入れた

②

確認日： 2025年4月18日

船社： MAERSK LINE AS

本船名： ERASMUS CHIEF

危険箇所 ラッシングの足場及び手すりが腐食しており、転落や転倒の恐れがある

写真



改善・対処状況：

船会社及び本船に対して改善要望を申し入れた

③

確認日： 2025年4月18日

船社： MAERSK LINE AS

本船名： ERASMUS CHIEF

危険箇所 ラッシングの足場が途切れた構造であり、誤って転落する恐れがある

写真



改善・対処状況：

船会社及び本船に対して移動式の足場を用意するなど、改善要望を申し入れた

元請: 東海運株式会社

①

確認日: 2025年5月13日

船社: SINOTRANS JAPAN 株式会

本船名: SINOTRANS OSAKA

危険箇所 BAY 29 ロングバーをかける場所の隙間が狭い為、ロングバーを落とす危険性あり

写真



改善・対処状況: プラン作成の際に、3段は避けて行っている満船の状態であれば使用しないと
いけない状態の為、1名上に上がってもらいロングバーをかける補助を行っている

②

確認日: 2025年5月13日

船社: SINOTRANS JAPAN 株式会

本船名: SINOTRANS OSAKA

危険箇所 ハッチ真ん中のロングバーラッシング

ハッチの上に登っての作業でも、足場の確保あり※足場が狭い為、危険性あり

写真



改善・対処状況: プラン作成時に可能な限り1段目、2段目に86を入れ高さを抑える事で危険性を低減させ
可能な限り当該BAYを満積載にし、当該箇所のラッシング(ロング)がないようにする

③

確認日: _____

船社: _____

本船名: _____

危険箇所 _____

写真

改善・対処状況:

元請： 山九

①

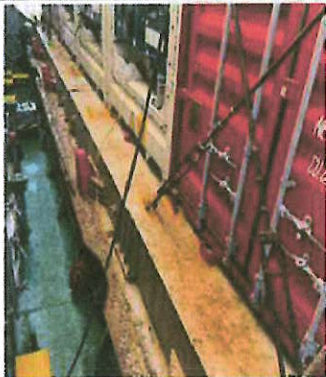
確認日： 2025年5月13日

船社： KMTC

本船名： SUNNY SUPRUICE

危険箇所 BAY01,19 足場が段差となっており狭く、ロングバーを持ち上げる際に転落の危険がある。

写真



改善・対処状況：

船社へ足場設置、積み付け制限を依頼した。当該船の入れ替えを早期に行うと回答有り。それまでは積み付け制限をしていただくとのこと。

②

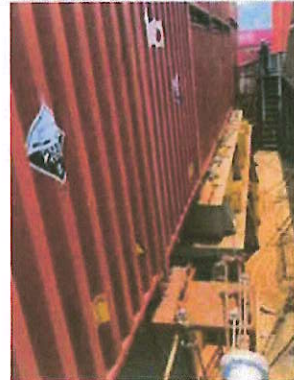
確認日： 2025年5月14日

船社： TCLC

本船名： JINGYUAN YUAN BO

危険箇所 BAY01,27 足場が段差となっており狭く、ロングバーを持ち上げる際に転落の危険

写真



改善・対処状況：

船社へ足場設置、積み付け制限を依頼した。当該船の入れ替えを早期に行うと回答有り。それまでは積み付け制限をしていただくとのこと。

③

確認日： 2025年5月16日

船社： NOS

本船名： MARTISTAR II

危険箇所 BAY01,27 足場が段差となっており狭く、ロングバーを持ち上げる際に転落の危険がある。端の船側は特に狭く手すりの上に乗らなければ作業できず非常に危険

写真



改善・対処状況：

船社へ足場設置、積み付け制限を依頼した。当該船の入れ替えを早期に行うと回答有り。それまでは積み付け制限をしていただくとのこと。